

Projekt:

Fagerberg

Utskrift/Sida

2012-11-07 15:46 / 1

Användarlicens:

Ramström Vind

Rådmanngatan 7

SE-11425 Stockholm

08-50103700

Maria Gustafsson / maria.gustafsson@ramstrom.se

Beräknat:

2012-11-07 15:46/2.7.486

**DECIBEL - Huvudresultat****Beräkning:**

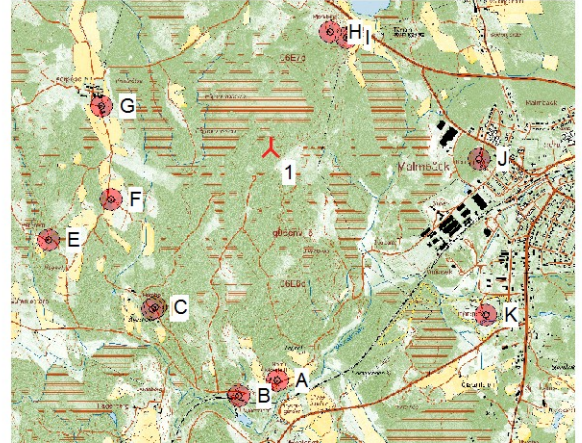
SVENSKA BESTÄMMELSER FÖR EXTERNT BULLER FRÅN  
LANDBASERADE VINDKRAFTVERK

Beräkningen är baserad på den av Statens Naturvårdsverk  
rekommenderad metod "Ljud från landbaserade vindkraftverk", 2001  
(ISBN 91-620-6249-2)

Råhetsklass: 2,0  
Råhetslängd: 0,100  
K: 1.0 dB/(m/s)

**OBSERVERA**

Oktavdata saknas för ett eller flera av vindkraftverken där  
avståndet överstiger 1 000 m till beräkningspunkten (Ljudkänsligt  
område).



Skala 1:50 000

▲ Nytt vindkraftverk    ■ Ljudkänsligt område

**VKV**

SWE99TM	Öst	Nord	Z	Raddata/Beskrivning	VKV typ	Giltig	Tillverkare	Typ-generator	Effekt,	Rotordiameter	Navhöjd	Ljuddata	Gjord	Namn	Vindhastighet	Status	Navhöjd	LwA,ref	Rena	Oktavdata
SWE99TM	[m]	[m]	[m]						[kW]	[m]	[m]	av			[m/s]		[m]	[dB(A)]	toner	
1	466	089	6	382	112	302,6	ENERCON	E-101-3000	101,0	3	000	EMD	Level 0 - calculated - Enercon Mode I - 06/2010		8,0	Användarvärde	99,0	106,0	Nej	Allmän *

\*Observera: Ett eller flera ljuddata för detta VKV är allmänna värden eller inmatade av användaren

**Beräkning Resultat****Ljudnivå**

Ljudkänsligt område		SWE99TM			Krav			Ljudnivå		Kraven uppfyllda ?		
No.	Namn	Öst	Nord	Z	Imissionshöjd	Ljud	Avstånd	Från VKV	Ljud	Avstånd	Alla	
				[m]	[m]	[dB(A)]	[m]	[dB(A)]				
A	Noise sensitive point: Svensk - Användardefinierad (1)	466	151	6 380	583	280,0	1,5	40,0	500	29,4	Ja Ja Ja	
B	Noise sensitive point: Svensk - Användardefinierad (2)	465	894	6 380	479	275,0	1,5	40,0	500	28,7	Ja Ja Ja	
C	Noise sensitive point: Svensk - Användardefinierad (3)	465	336	6 381	061	297,7	1,5	40,0	500	31,3	Ja Ja Ja	
D	Noise sensitive point: Svensk - Användardefinierad (4)	465	316	6 381	046	296,5	1,5	40,0	500	31,1	Ja Ja Ja	
E	Noise sensitive point: Svensk - Användardefinierad (5)	464	618	6 381	501	304,3	1,5	40,0	500	29,0	Ja Ja Ja	
F	Noise sensitive point: Svensk - Användardefinierad (6)	465	034	6 381	766	308,8	1,5	40,0	500	32,9	Ja Ja Ja	
G	Noise sensitive point: Svensk - Användardefinierad (7)	464	958	6 382	381	310,0	1,5	40,0	500	32,4	Ja Ja Ja	
H	Noise sensitive point: Svensk - Användardefinierad (8)	466	469	6 382	883	298,1	1,5	40,0	500	35,3	Ja Ja Ja	
I	Noise sensitive point: Svensk - Användardefinierad (9)	466	581	6 382	845	282,7	1,5	40,0	500	34,9	Ja Ja Ja	
J	Noise sensitive point: Svensk - Användardefinierad (10)	467	474	6 382	053	290,0	1,5	40,0	500	30,5	Ja Ja Ja	
K	Noise sensitive point: Svensk - Användardefinierad (11)	467	526	6 381	030	278,4	1,5	40,0	500	27,7	Ja Ja Ja	

**Avstånd (m)**

VKV	
LKO	1
A	1530
B	1645
C	1293
D	1317
E	1593
F	1110
G	1162
H	859
I	883
J	1386
K	1798